

## HABITATGE PRIMER, PORTA 3

EDIFICI D'HABITATGES PLURIFAMILIAR,  
APARCAMENT AMB TRASTERS I PISCINA

PROMOU: INDUVIVE S.L

COMERCIALITZA: SMART FINQUES

PROJECTE ARQUITECTÒNIC: JOAN COMPANY UMBERT

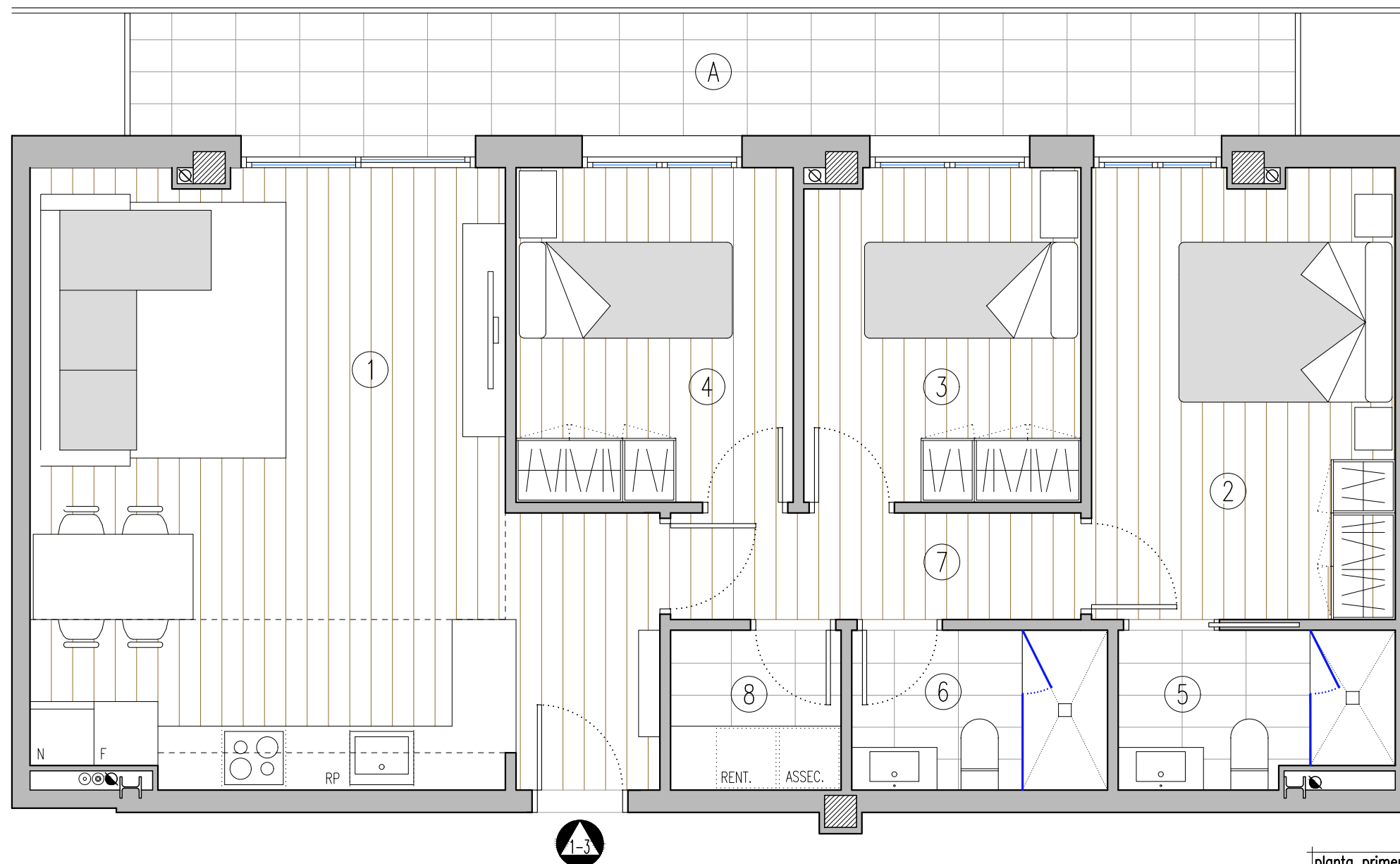
CONSTRUEIX: CONSTRUCCIONS SUCCESSORS DE A. VIVES S.L.

### Advertència legal:

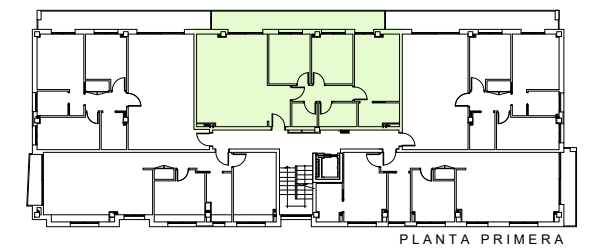
El present document no es definitiu, està subjecte a modificacions derivades de l'obtenció de la llicència d'obres o derivades de raons tècniques que sorgeixin durant el desenvolupament del projecte necessàries per a la bona execució de l'obra.

Tot el mobiliari és únicament informatiu i està dibuixat com a exemple de distribució essent útils a efectes d'ordenació i escala, per tant, és merament decoratiu ja que l'habitatge s'entrega expedita, sense mobles.

HABITATGE PRIMER- Porta 3a		
Nº	DENOMINACIÓ	S. m²
EMC 1	ESTAR-MENJADOR-CUINA	29,40
H3 2	HABITACIÓ 1	12,02
H2 3	HABITACIÓ 2	8,06
H2 4	HABITACIÓ 3	8,16
CH 5	BANY 1	3,65
CH 6	BANY 2	3,60
AP 7	DISTRIBUÏDOR	3,83
AP 8	SAFAREIG	2,40
TOTAL SUPERFÍCIE ÚTIL		71,12
TOTAL SUPERFÍCIE CONSTRUÏDA		94,24
SUPERFÍCIE EXTERIOR		
A	BALCÓ	13,18



planta primera



PLANTA PRIMERA (nivell ±3,35)

Desembre 2022

Escala 1:50

