

HABITATGE PRIMER, PORTA 5

EDIFICI D'HABITATGES PLURIFAMILIAR,
APARCAMENT AMB TRASTERS I PISCINA

PROMOU: INDUVIVE S.L

COMERCIALITZA: SMART FINQUES

PROJECTE ARQUITECTÒNIC: JOAN COMPANY UMBERT

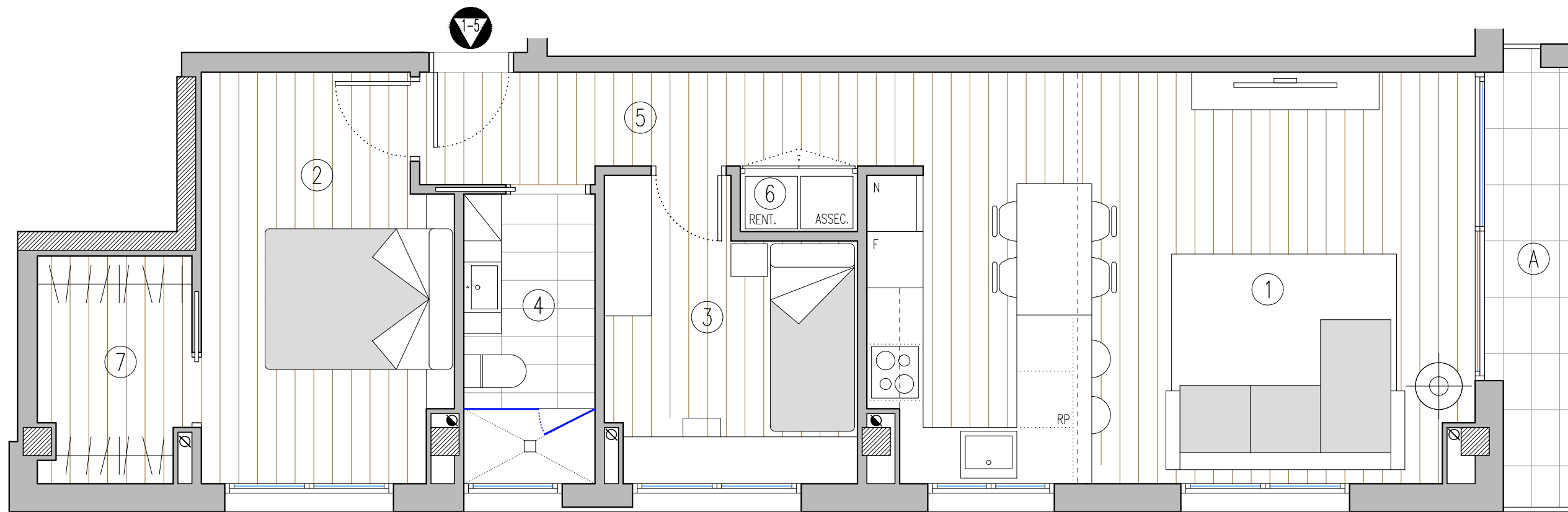
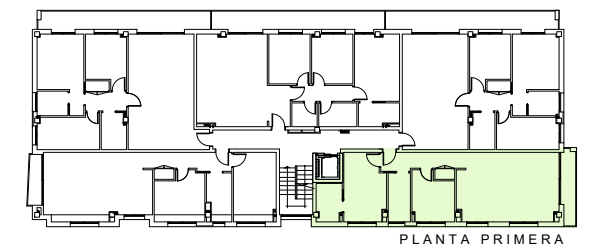
CONSTRUEIX: CONSTRUCCIONS SUCCESSORS DE A. VIVES S.L.

Advertència legal:

El present document no es definitiu, està subjecte a modificacions derivades de l'obtenció de la llicència d'obres o derivades de raons tècniques que sorgeixin durant el desenvolupament del projecte necessàries per a la bona execució de l'obra.

Tot el mobiliari és únicament informatiu i està dibuixat com a exemple de distribució essent útils a efectes d'ordenació i escala, per tant, és merament decoratiu ja que l'habitatge s'entrega expedita, sense mobles.

1-5 HABITATGE PRIMER- Porta 5a			
	Nº	DENOMINACIÓ	S. m ²
EMC	1	ESTAR-MENJADOR-CUINA	27,33
H2	2	HABITACIÓ 1	11,00
H1	3	HABITACIÓ 2	7,81
CH	4	BANY 1	4,33
AP	5	REBEDOR-DISTRIBUÏDOR	5,74
AP	6	SAFAREIG	0,88
AP	7	VESTIDOR	3,81
TOTAL SUPERFICIE ÚTIL			60,90
TOTAL SUPERFICIE CONSTRUÏDA			75,91
SUPERFICIE EXTERIOR			
A	BALCÓ		3,87



PLANTA PRIMERA (nivell ±3,35)

Desembre 2022

Escala 1:50

