

PROMOCIÓ CAN BOGUNYÀ

HABITATGE SEGON, PORTA 5 (DÚPLEX)

EDIFICI D'HABITATGES PLURIFAMILIAR,
APARCAMENT AMB TRASTERS I PISCINA

PROMOU: INDUVIVE S.L

COMERCIALITZA: SMART FINQUES

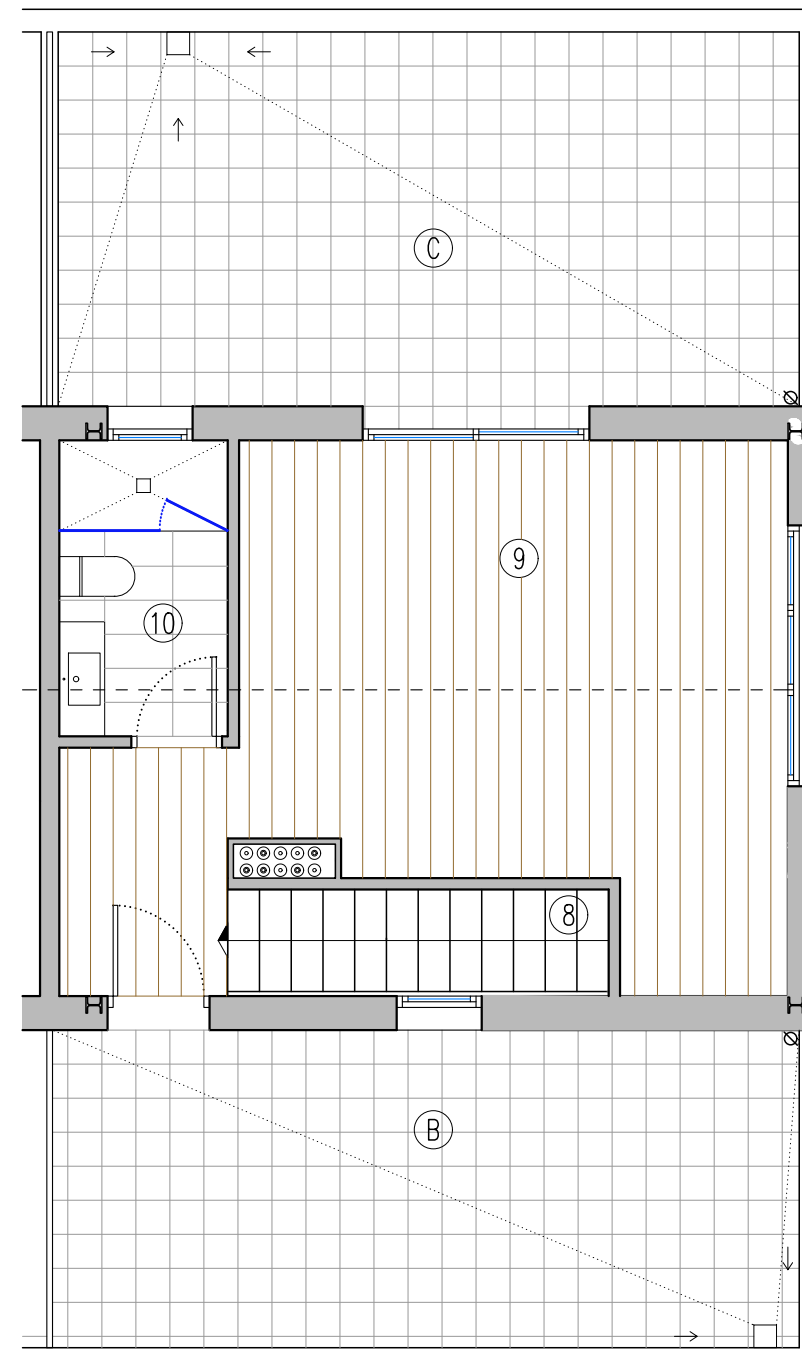
PROJECTE ARQUITECTÒNIC: JOAN COMPANY UMBERT

CONSTRUEIX: CONSTRUCCIONS SUCCESSORS DE A. VIVES S.L.

Advertència legal:

El present document no es definitiu, està subjecte a modificacions derivades de l'obtenció de la llicència d'obres o derivades de raons tècniques que sorgeixin durant el desenvolupament del projecte necessàries per a la bona execució de l'obra.

Tot el mobiliari és únicament informatiu i està dibuixat com a exemple de distribució essent útils a efectes d'ordenació i escala, per tant, és merament decoratiu ja que l'habitatge s'entrega expedita, sense mobles.

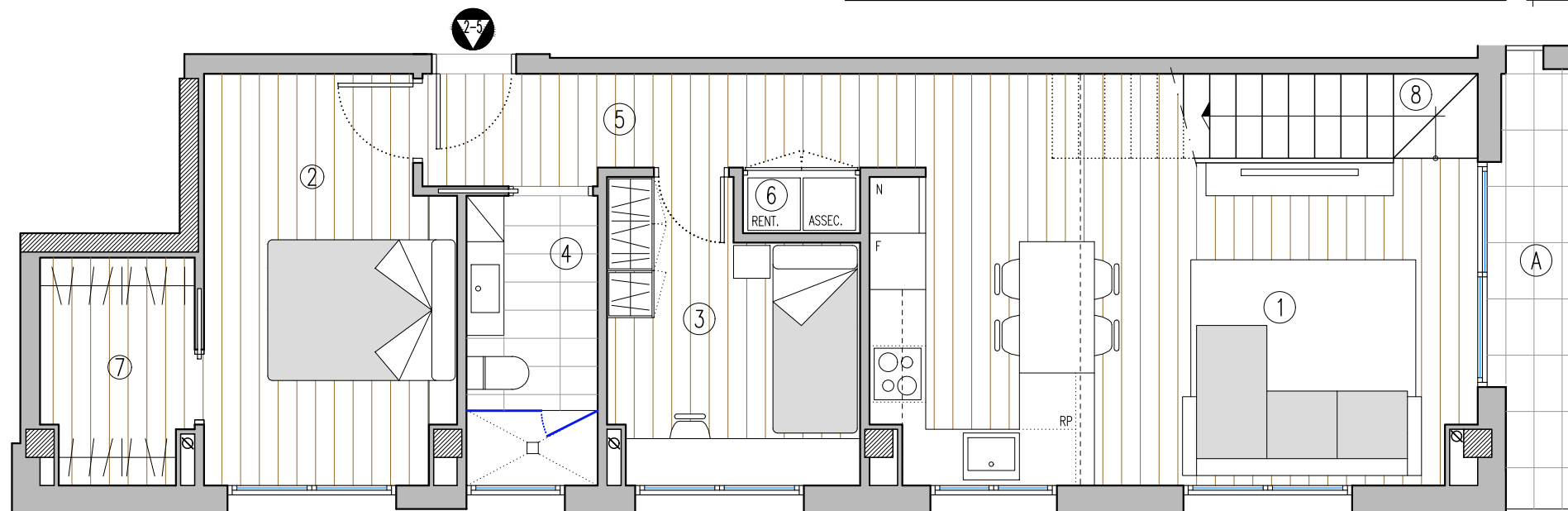


planta sota coberta

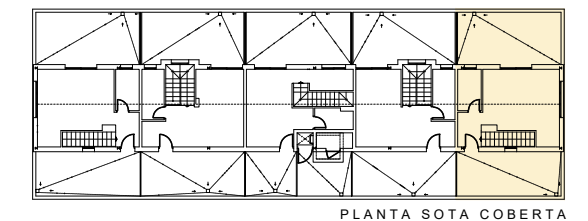
HABITATGE SEGON- Porta 5a (dúplex)		
Nº	DENOMINACIÓ	S. m ²
EMC 1	ESTAR-MENJADOR-CUINA	23,96
H2 2	HABITACIÓ 1	11,05
H1 3	HABITACIÓ 2	7,81
CH 4	BANY 1	4,33
AP 5	REBEDOR-DISTRIBUÏDOR	5,74
AP 6	SAFAREIG	0,88
AP 7	ESCALA A PLANTA SOTA COBERTA	4,08
AP 8	VESTIDOR	3,76
AP 9	ESTUDI	23,34
CH 10	BANY 2	3,88
TOTAL SUPERFICIE ÚTIL		88,83
TOTAL SUPERFICIE CONSTRUÏDA PLANTA SEGONA		75,91
TOTAL SUPERFICIE CONSTRUÏDA PLANTA SOTA COBERTA		37,18

SUPERFICIE EXTERIOR

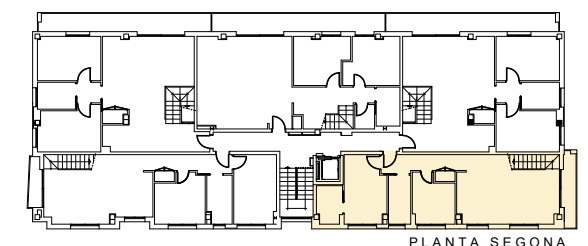
A	BALCÓ	3,87
B	TERRAT CARRER	18,51
C	TERRAT PATI D'ILLA	21,81



planta segona



PLANTA SOTA COBERTA



PLANTA SEGONA



PLANTA SEGONA (nivell +6,25)

Desembre 2022

Escala 1:75

